



**WORKING PARK EN**

**施設ご案内**

**-2025/4/25-**





# 館内マップ 1F

1F



コワーキング  
スペース



WEB会議  
専用ブース



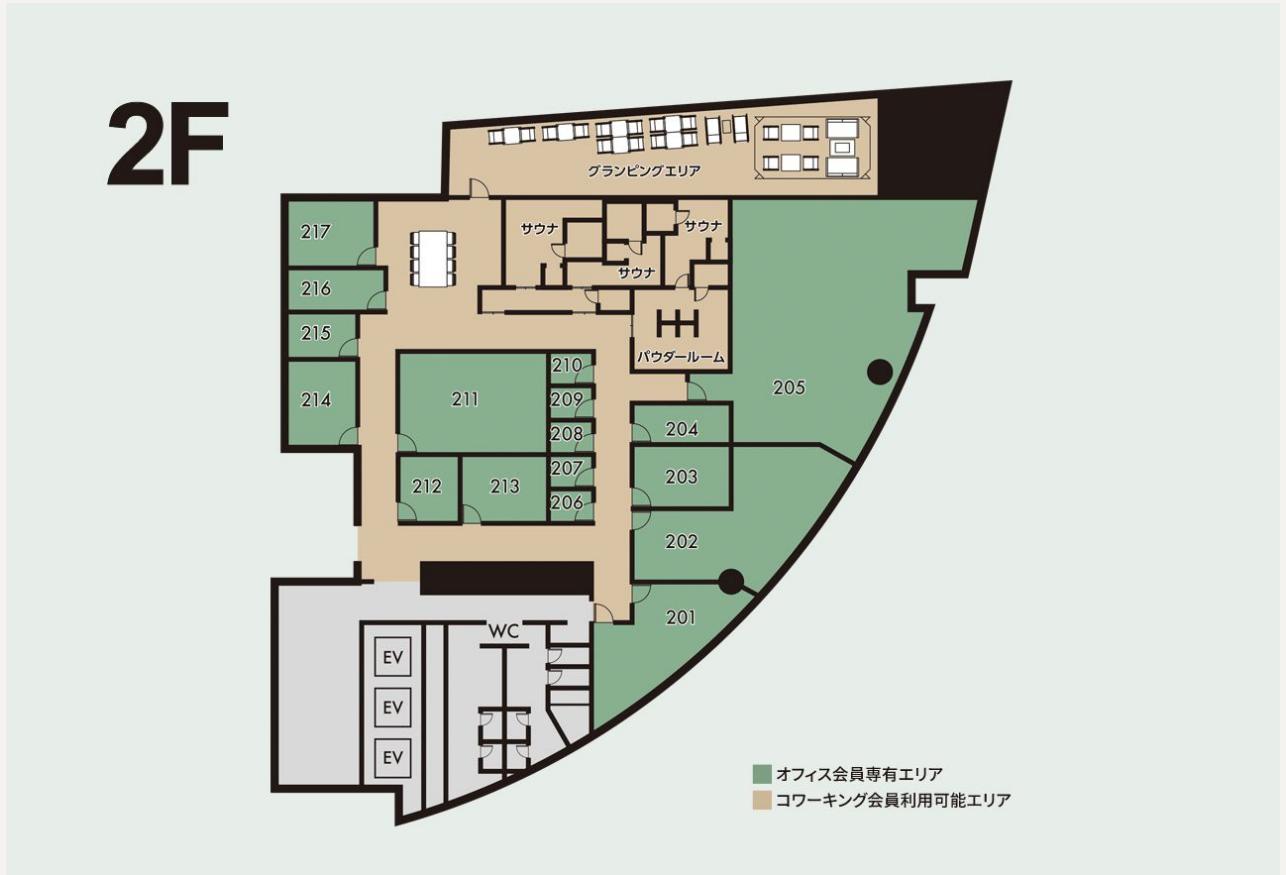
会議室



カフェ  
スペース



# 館内マップ 2F



## 区画表

部屋番号	平米数	空き状況	席数
201	25.12	入居中	9
202	36.64	入居中	14
203	11.74	—	5
204	7.55	—	3
205	92.88	入居中	35
206	2.74	10/1~ 空き予定	1
207	2.83	入居中	1
208	2.82	申込	1
209	2.82	入居中	1

部屋番号	平米数	空き状況	席数
210	2.86	入居中	1
211	28.76	入居中	11
212	7.86	入居中	3
213	10.92	入居中	5
214	12.43	申込	5
215	6.53	申込	2
216	8.25	入居中	3
217	12.41	入居中	4

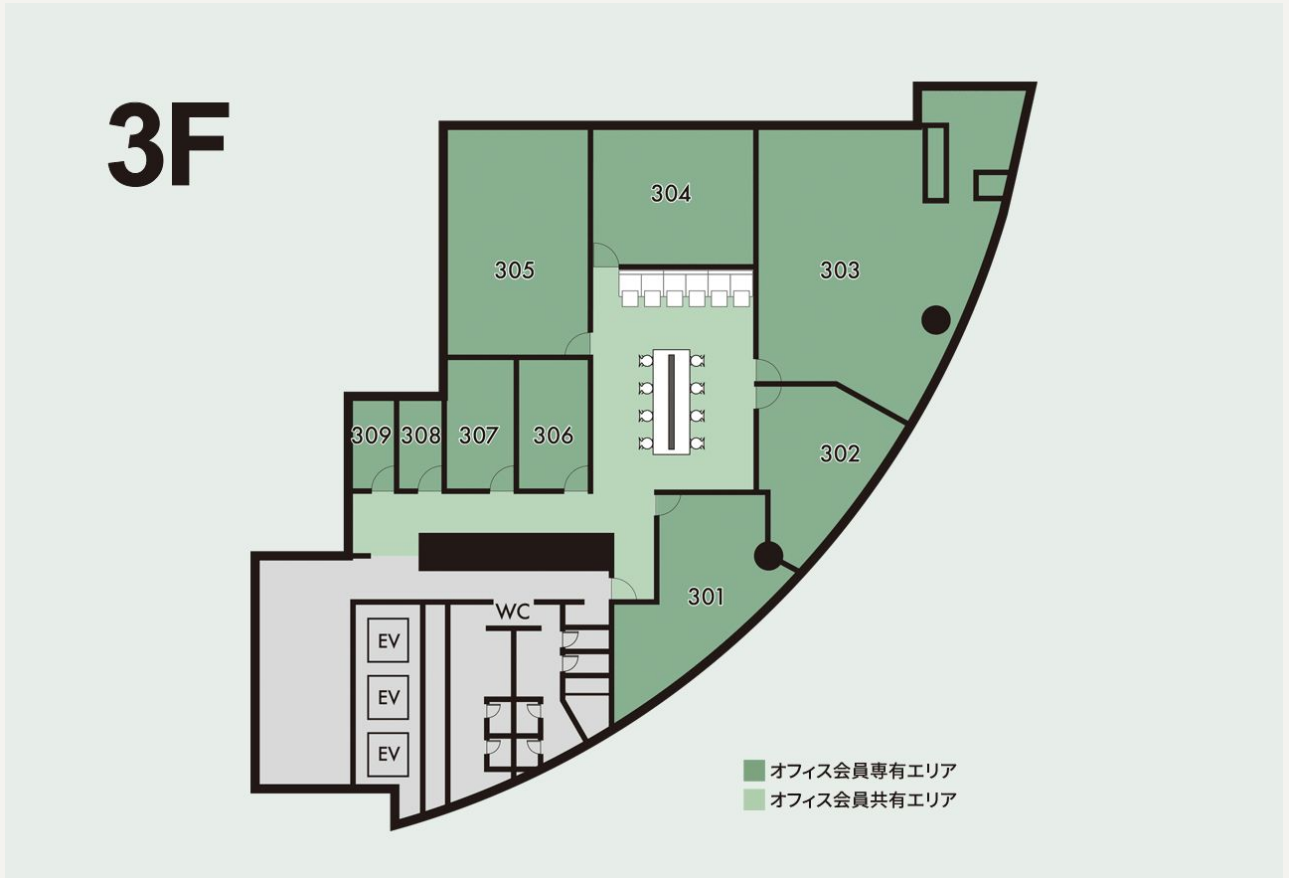
※各部屋料金はお問い合わせください

※セキュリティカードは席数分お渡しいたします。

席数を超えての貸与をご希望の場合は 1人当たり月額22,000円が発生致します。



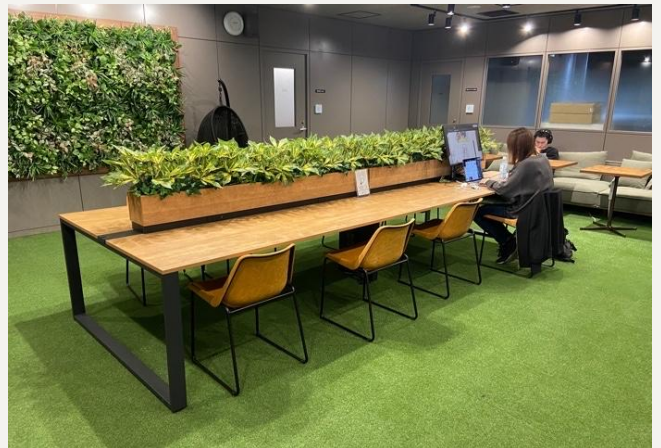
# 館内マップ 3F



区画表

共用スペース

部屋番号	平米数	空き状況	席数
301	36.89	空室	14
302	28.24	入居中	11
303	96.5	入居中	36
304	35.51	入居中	13
305	50.28	入居中	25
306	14.12	6/1~ 空き予定	6
307	14.15	入居中	6
308	6.23	入居中	2
309	6.28	入居中	2



※各部屋料金はお問い合わせください

※セキュリティカードは席数分お渡しいたします。

席数を超えての貸与をご希望の場合は 1人当たり月額22,000円が発生致します。



# 館内マップ 4F



## 区画表

## 共用スペース


部屋番号	平米数	空き状況	席数
401	29.59	入居中	10
402	95.81	入居中	37
403	77.6	入居中	35
404	77.6	入居中	35
405	45.32	6/1~ 空き予定	16
406	32.28	入居日要相談	13
407	32.28	入居中	13
408	39.2	入居中	16
409	39.57	入居中	14
410	37.33	会議室	15



※各部屋料金はお問い合わせください

※セキュリティカードは席数分お渡しいたします。

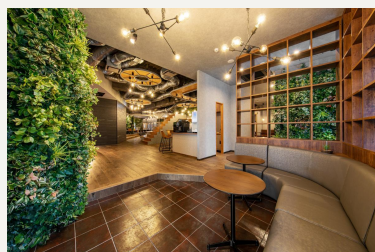
席数を超えての貸与をご希望の場合は 1人当たり月額22,000円が発生致します。



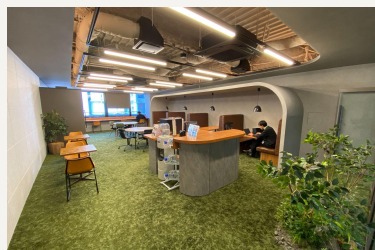
# 延床面積はなんと 600坪！ 大型サービスオフィス

目的に合った、最適な仕事場所を確保可能  
占有スペース以外にも広くオフィスとして利用できます。

public



ゲスト招待可能な  
コワーキング  
スペース(1F)



オフィス会員専用コ  
ワーキング  
スペース(3F-4F)



会議室・電話ブース



専用完全個室  
オフィス

private

賃貸オフィスでは叶わない広さ、自由な働き方を実現

A large, modern indoor space with a central tree, artificial grass, and hanging chairs. The ceiling features large, circular, yellow-lit panels. The floor is covered in green artificial grass. In the center, a large, multi-trunked tree stands on a circular wooden base. To the left, several hanging wicker chairs are suspended from the ceiling. In the background, there are wooden tables and chairs, and a curved wall with vertical wooden slats. The overall atmosphere is bright and airy, with a focus on natural elements.

# WORKING PARK EN POINT

## POINT01

# 港区南青山の住所で登記可能 駅徒歩5分内のハイグレードビル

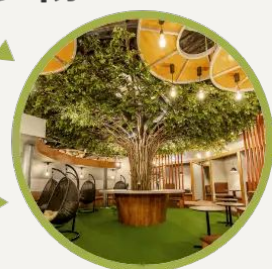


表参道駅



外苑前駅

徒歩4分



徒歩8分

WORKING  
PARK EN

## 住所

〒107-0062

東京都港区南青山3-3-3 リビエラ南青山ビルA

## アクセス

- ・東京メトロ銀座線「外苑前」駅 1a出口より 徒歩4分
- ・東京メトロ銀座線・半蔵門線・千代田線  
「表参道駅」A4出口より 徒歩8分

## その他

構造:鉄骨鉄筋コンクリート造

耐震基準:新耐震

空調:各室個別空調(一部ゾーン空調)

EV:3基



## POINT02

# 初期費用も退去費用も最小限で コスパ良く利用可能

### INITIAL COST

オフィスプラン初期費用は  
**施設利用料2ヶ月分のみ！**

※契約事務手数料として

抜群のロケーションにハイクラスの環境設備が  
整った家具付きセットアップオフィスが

**敷金0円+退去費用ほぼ無し** ※固定のクリーニング費用のみ

契約期間は1年から、事業フェーズに合わせて  
フレキシブルに契約可能な点も選ばれるポイントです。



オフィス賃貸にかかるこれらの費用・手間を全て抑えられます

FREE

敷金無料

FREE

ネット工事不要  
(高速Wi-Fi)

FREE

オフィス家具  
無償

### RUNNING COST

全て月額利用料に含まれるから **大幅なコストカットが可能**





## POINT03

---

# 来客・WEB会議も安心 充実の設備環境



**100席以上のコワーキングスペース**  
公園をイメージした緑に囲まれた空間では、集中力を高め自由な発想を形にすることができます。



### オフィス家具を無償でご用意

人数分のデスクや椅子が揃っているので、初期コストを抑えることができ、選ぶ手間を省けます。



### 無料で使えるWEB会議室

Web会議専用ブースは充実の11部屋完備。プライバシーが守られる空間で、面談や大切なビジネスミーティングに最適です。



### リーズナブルな会議室

6名用会議室を2部屋、8名用会議室を1部屋、さらには用途に応じてレイアウトが選べる24名用のセミナールームをご用意しております。

## 他にはない高付加価値な設備



### プライベートサウナ

フィンランド式のプライベートサウナを3部屋完備。女性専用もございます。



### グランピングエリア

バルコニーに設置のグランピングワーキングスペースで快適に作業可能です。



### パウダールーム

美容家電完備、女性専用のパウダールームを無料でご利用いただけます。



### ヘルシーフードの提供

専門店のベーグルを無料で提供。専門店のスープやスムージーも会員価格でお得に購入いただけます。



### カフェスペース

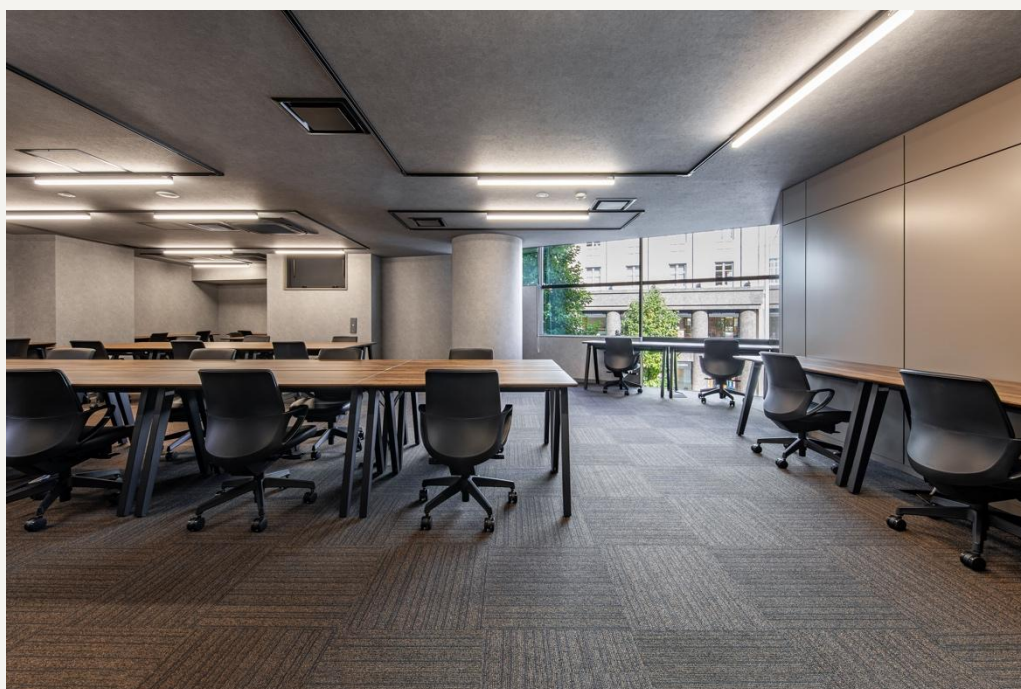
こだわりのマシンで淹れるコーヒー、カフェラテ、紅茶等のドリンク、ナッツバー無料で利用可能です。

A photograph of a modern office interior. The space is filled with greenery, featuring a large, central tree with many thin trunks and dense foliage. The floor is covered in artificial green grass. In the foreground, there are several hanging wicker chairs on metal stands. A large, round wooden table is positioned in the middle ground. The ceiling is white with several circular recessed lights. The overall atmosphere is bright and natural.

# WORKING PARK EN PLAN

# オフィス会員プラン

専用の完全個室オフィスに加え、1～4階までのすべての共用エリアを自由に利用できるプラン



契約形態  
契約期間

施設利用契約・1年  
(その後1年ごとの自動更新)

利用時間

24時間利用可能  
(受付対応: 平日8:30~19:00)

解約予告

3ヶ月前まで

支払い方法

請求書

月額基本利用  
料

お問い合わせください

登記・住所利用

追加費用なしで可能

初期費用

事務手数料として  
利用料2ヶ月分相当額

ゲスト利用

2時間まで無料

※3時間目以降の滞在は1名につき1,100円/時間  
※1回の打ち合わせが会員含め4名を超える場合は会議室をご利用ください  
※オフィス・会議室へのご招待はゲスト利用料はかかりません。

# コワーキング会員プラン

1階・2階の共有エリアを自由に利用できるプラン



契約形態  
契約期間

施設利用契約・1ヵ月  
(その後1ヵ月ごとの自動更新)

利用時間

24時間利用可能  
(受付対応: 平日8:30~19:00)

月額基本利用  
料

¥33,000/月

登記・住所利用

別途オプション利用  
(16,500円/月)

解約予告

1ヵ月前まで

ゲスト利用

2時間まで無料

初期費用

事務手数料として  
利用料1ヵ月分相当額

※3時間目以降の滞在は1名につき1,100円/時間  
※1回の打ち合わせが会員含め4名を超える場合は会議室をご利用ください  
※会議室へのご招待はゲスト利用料はかかりません。

支払い方法

クレジットカード

ロッカー利用

別途オプション利用

Sサイズ: 2,200円/月  
Mサイズ: 3,300円/月  
Lサイズ: 5,500円/月



# サービス一覧

●施設利用料に含まれるサービス ○有料または制限のあるサービス

	オフィス 会員	コワーキング 会員	利用可能 時間	料金等
カフェスペース	●	●	平日 8:30～19:00	コーヒー、カフェラテ、紅茶等のドリンク、ナッツ バー等
WEB会議室・電話ブース	●	●	24時間	無料
会議室(1F)	○	○	24時間	6名用:2,200円/時 8名用:3,300円/時
セミナールーム(4F)	○	○	8:30～22:00	18名用:4,400円/時
登記・住所利用	●	○	—	コワーキング会員は 別途オプション利用(16,500円/月)
ゲスト利用	○	○	平日 8:30～19:00	2時間まで無料 ※超過時1名につき1,100円/時 ※1回の打ち合わせが会員含め名を超える 場合は会議室をご利用ください
社名プレート掲示	●	○	—	コワーキング会員は 別途オプション利用(月額2,200円)
郵便ポスト・宅配ボックス	●	○	—	コワーキング会員は登記・住所利用オプション 利用者のみ
複合機・シュレッダー	○	○	—	コピー・プリント: 白黒11円/枚、カラー33円/枚 ※スキャン無料
ロッカー利用	○	○	—	Sサイズ:2,200円/月 Mサイズ:3,300円/月 Lサイズ:5,500円/月
イベントスペース利用	○	○	要相談	16,500円/時 (営業時間外はスタッフ対応費別途)
駐輪場	○	○	—	自転車:2,200円/月 原動機付自転車4,400円/月
レンタサイクル	●	●	平日 8:30～19:00	無料
郵便発送代行	●	●	平日 8:30～19:00	切手などを貼り付けた郵便物を代理で発送 ※一部お取り扱いできないものもございます
備品貸出	●	●	平日 8:30～19:00	モニター・変換ケーブルなど (利用時間を制限させていただく場合がございます。)
インターネット利用(有線)	○	—	—	別途ご契約が必要
電話回線	○	—	—	別途ご契約が必要
個室清掃	●	—	—	ご契約個室内の床清掃(週回) ※土日祝日を除きます
ヘルシーフードの提供・販売	●○	○	平日 8:30～19:00	ベーグルはオフィス会員無料提供。 全会員対象でスムージーとベーグルの有料 サービスがございます。
グランピングエリア	●	●	平日 8:30～19:00	
プライベートサウナ	○	○	平日 8:30～19:00	1,100円/人(70分) ※タオルレンタル料込・予約制