



WORKING PARK EN

施設ご案内

-2024/10/7-





館内マップ 1F

1F



コワーキング
スペース



WEB会議
専用ブース



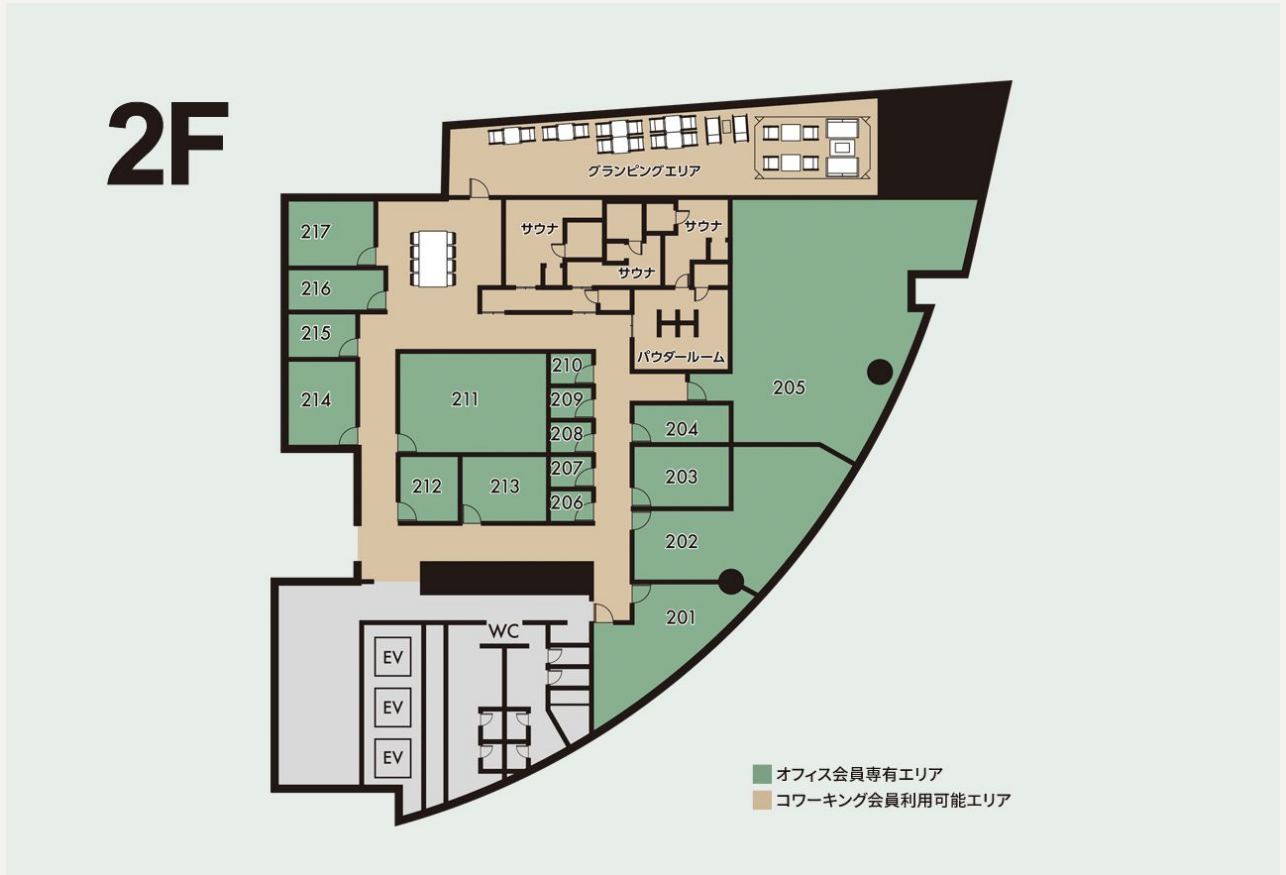
会議室



カフェ
スペース



館内マップ 2F



区画表

部屋番号	平米数	空き状況	席数
201	25.12	入居中	9
202	36.64	入居中	14
203	11.74	入居中	5
204	7.55	入居中	3
205	92.88	入居中	35
206	2.74	入居中	1
207	2.83	入居中	1
208	2.82	入居中	1
209	2.82	入居中	1

部屋番号	平米数	空き状況	席数
210	2.86	入居中	1
211	28.76	入居中	11
212	7.86	入居中	3
213	10.92	入居中	5
214	12.43	入居中	5
215	6.53	空室	2
216	8.25	申込	3
217	12.41	入居中	4

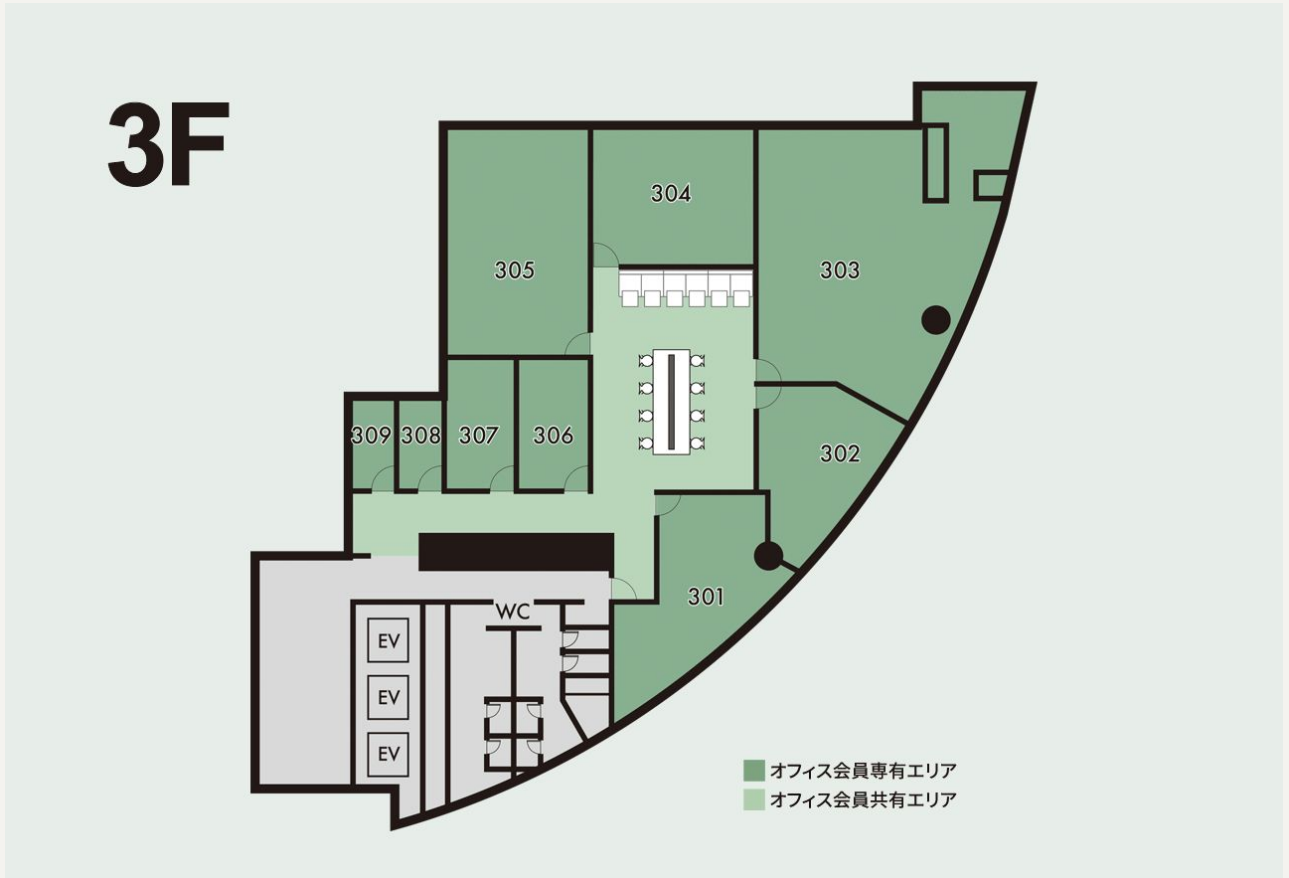
※各部屋料金はお問い合わせください

※セキュリティカードは席数分お渡しいたします。

席数を超えての貸与をご希望の場合は 1人当たり月額22,000円が発生致します。



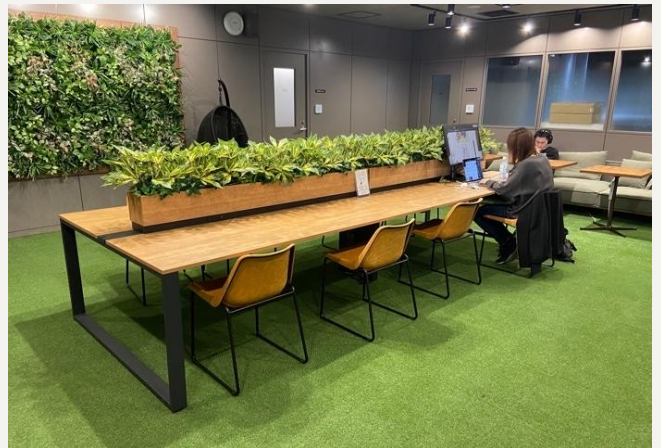
館内マップ 3F



区画表

共用スペース

部屋番号	平米数	空き状況	席数
301	36.89	入居中	14
302	28.24	入居中	11
303	96.5	入居中	36
304	35.51	入居中	13
305	50.28	11/1～ 空き予定	25
306	14.12	入居中	6
307	14.15	入居中	6
308	6.23	入居中	2
309	6.28	入居中	2



※各部屋料金はお問い合わせください

※セキュリティカードは席数分お渡しいたします。

席数を超過の貸与をご希望の場合は 1人当たり月額22,000円が発生致します。



館内マップ 4F



区画表

共用スペース


部屋番号	平米数	空き状況	席数
401	29.59	入居中	10
402	95.81	入居中	37
403	77.6	申込	35
404	77.6	申込	35
405	45.32	入居中	16
406	32.28	入居中	13
407	32.28	入居中	13
408	39.2	入居中	16
409	39.57	入居中	14
410	37.33	会議室	15



※各部屋料金はお問い合わせください

※セキュリティカードは席数分お渡しいたします。

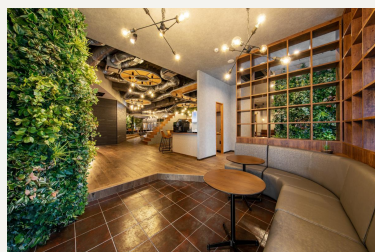
席数を超えての貸与をご希望の場合は 1人当たり月額22,000円が発生致します。



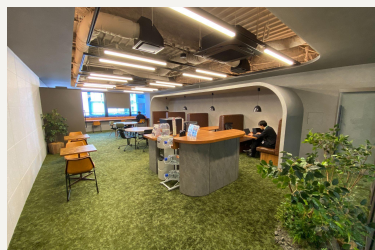
延床面積はなんと 600坪！ 大型サービスオフィス

目的に合った、最適な仕事場所を確保可能
占有スペース以外にも広くオフィスとして利用できます。

public



ゲスト招待可能な
コワーキング
スペース(1F-2F)



オフィス会員専用コ
ワーキング
スペース(3F-4F)



会議室・電話ブース



専用完全個室
オフィス

private

賃貸オフィスでは叶わない広さ、自由な働き方を実現

A large, modern indoor space, possibly a lounge or office area, featuring a central tree, artificial grass, and modern furniture. The ceiling is high and features large, circular, yellow-lit panels. The floor is covered in green artificial grass. In the foreground, there are several hanging wicker chairs and a large, round wooden table. The background shows more tables and chairs, and a curved wall with vertical wooden slats. The overall atmosphere is bright and airy.

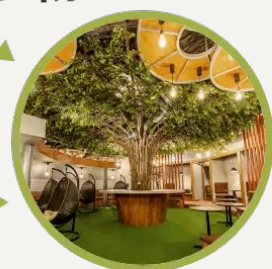
WORKING PARK EN POINT

POINT01

港区南青山の住所で登記可能 駅徒歩5分内のハイグレードビル



徒歩4分



徒歩8分

WORKING
PARK EN

住所

〒107-0062

東京都港区南青山3-3-3 リビエラ南青山ビルA

アクセス

- ・東京メトロ銀座線「外苑前」駅 1a出口より 徒歩4分
- ・東京メトロ銀座線・半蔵門線・千代田線
「表参道駅」A4出口より 徒歩8分

その他

構造:鉄骨鉄筋コンクリート造

耐震基準:新耐震

空調:各室個別空調(一部ゾーン空調)

EV:3基

POINT02

初期費用も退去費用も最小限で コスパ良く利用可能

INITIAL COST

オフィスプラン初期費用は
施設利用料2ヶ月分のみ！

※契約事務手数料として

抜群のロケーションにハイクラスの環境設備が
整った家具付きセットアップオフィスが

敷金0円+退去費用ほぼ無し ※固定のクリーニング費用のみ

契約期間は1年から、事業フェーズに合わせて
フレキシブルに契約可能な点も選ばれるポイントです。



オフィス賃貸にかかるこれらの費用・手間を全て抑えられます

FREE

敷金無料

FREE

ネット工事不要
(高速Wi-Fi)

FREE

オフィス家具
無償

RUNNING COST

全て月額利用料に含まれるから **大幅なコストカットが可能**





POINT03

来客・WEB会議も安心 充実の設備環境



100席以上のコワーキングスペース
公園をイメージした緑に囲まれた空間では、集中力を高め自由な発想を形にすることができます。



オフィス家具を無償でご用意

人数分のデスクや椅子が揃っているので、初期コストを抑えることができ、選ぶ手間を省けます。



無料で使えるWEB会議室

Web会議専用ブースは充実の11部屋完備。プライバシーが守られる空間で、面談や大切なビジネスミーティングに最適です。



リーズナブルな会議室

6名用会議室を2部屋、8名用会議室を1部屋、さらには用途に応じてレイアウトが選べる24名用のセミナールームをご用意しております。

他にはない高付加価値な設備



プライベートサウナ

フィンランド式のプライベートサウナを3部屋完備。女性専用もごさいます。



グランピングエリア

バルコニーに設置のグランピングワーキングスペースで快適に作業可能です。



パウダールーム

美容家電完備、女性専用のパウダールームを無料でご利用いただけます。



ヘルシーフードの提供

専門店のベーグルを無料で提供。専門店のスープやスムージーも会員価格でお得に購入いただけます。



カフェスペース

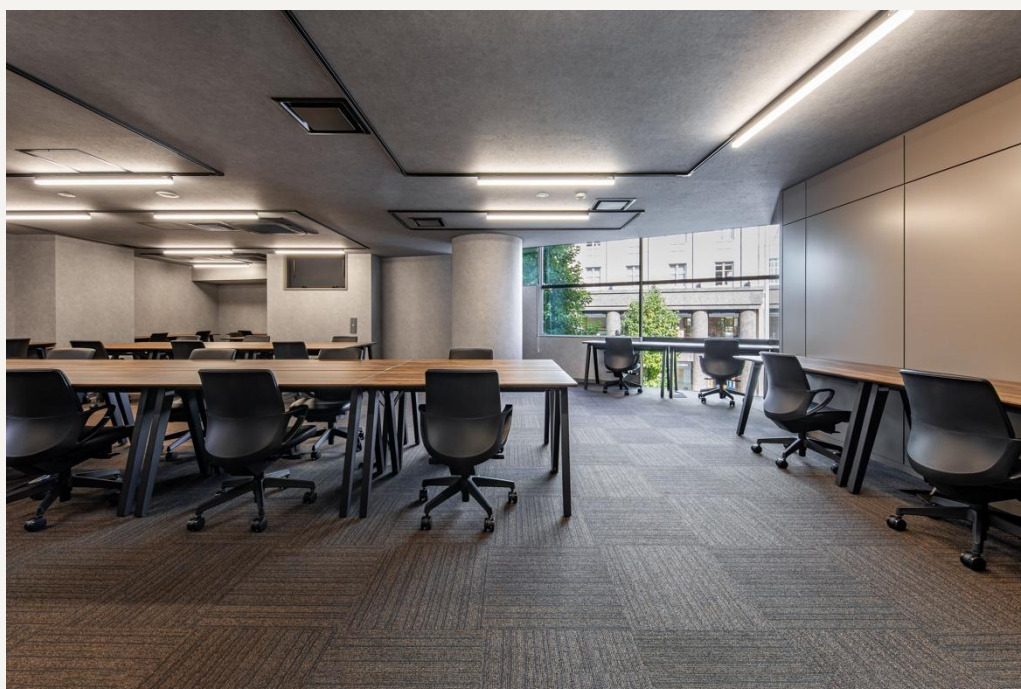
こだわりのマシンで淹れるコーヒー、カフェラテ、紅茶等のドリンク、ナッツバー無料で利用可能です。

A photograph of a modern office interior. The space is filled with greenery, featuring a large, multi-trunked indoor tree in the center. The floor is covered in artificial green grass. Several hanging wicker chairs are suspended from the ceiling. The ceiling has a yellowish-gold color with circular recessed lighting. The overall atmosphere is bright and natural.

WORKING PARK EN PLAN

オフィス会員プラン

専用の完全個室オフィスに加え、1～4階までのすべての共用エリアを自由に利用できるプラン



契約形態
契約期間

施設利用契約・1年
(その後1年ごとの自動更新)

利用時間

24時間利用可能
(受付対応: 平日8:30～19:00)

解約予告

3ヶ月前まで

支払い方法

請求書

月額基本利用
料

お問い合わせください

登記・住所利用

追加費用なしで可能

初期費用

事務手数料として
利用料2ヶ月分相当額

ゲスト利用

2時間まで無料

※3時間目以降の滞在は1名につき1,100円/時間
※1回の打ち合わせが会員含め4名を超える場合は会議室をご利用ください
※オフィス・会議室へのご招待はゲスト利用料はかかりません。

コワーキング会員プラン

1階・2階の共有エリアを自由に利用できるプラン



契約形態
契約期間

施設利用契約・1ヵ月
(その後1ヵ月ごとの自動更新)

利用時間

24時間利用可能
(受付対応: 平日8:30~19:00)

月額基本利用
料

¥33,000/月

登記・住所利用

別途オプション利用
(16,500円/月)

解約予告

1ヵ月前まで

ゲスト利用

2時間まで無料

初期費用

事務手数料として
利用料1ヵ月分相当額

※3時間目以降の滞在は1名につき1,100円/時間
※1回の打ち合わせが会員含め4名を超える場合は会議室をご利用ください
※会議室へのご招待はゲスト利用料はかかりません。

支払い方法

クレジットカード

ロッカー利用

別途オプション利用

Sサイズ: 2,200円/月
Mサイズ: 3,300円/月
Lサイズ: 5,500円/月



サービス一覧

●施設利用料に含まれるサービス ○有料または制限のあるサービス

	オフィス 会員	コワーキング 会員	利用可能 時間	料金等
カフェスペース	●	●	平日 8:30～19:00	コーヒー、カフェラテ、紅茶等のドリンク、ナッツ バー等
WEB会議室・電話ブース	●	●	24時間	無料
会議室	○	○	24時間	6名用:2,200円/時 8名用:3,300円/時 12名用:4,400円/時
セミナールーム	○	○	平日 8:30～22:00	18名用:4,400円/時
登記・住所利用	●	○	—	コワーキング会員は 別途オプション利用(16,500円/月)
ゲスト利用	○	○	平日 8:30～19:00	2時間まで無料 ※超過時1名につき1,100円/時 ※1回の打ち合わせが会員含め名を超える 場合は会議室をご利用ください
社名プレート掲示	●	○	—	コワーキング会員は 別途オプション利用(月額2,200円)
郵便ポスト・宅配ボックス	●	○	—	コワーキング会員は登記・住所利用オプション 利用者のみ
複合機・シュレッダー	○	○	—	コピー・プリント: 白黒11円/枚、カラー33円/枚 ※スキャン無料
ロッカー利用	○	○	—	Sサイズ:2,200円/月 Mサイズ:3,300円/月 Lサイズ:5,500円/月
イベントスペース利用	○	○	要相談	16,500円/時 (営業時間外はスタッフ対応費別途)
駐輪場	○	○	—	自転車:2,200円/月 原動機付自転車4,400円/月
レンタサイクル	●	●	平日 8:30～19:00	無料
郵便発送代行	●	●	平日 8:30～19:00	切手などを貼り付けた郵便物を代理で発送 ※一部お取り扱いできないものもございます
備品貸出	●	●	平日 8:30～19:00	モニター・変換ケーブルなど (利用時間を制限させていただく場合がございます。)
インターネット利用(有線)	○	—	—	別途ご契約が必要
電話回線	○	—	—	別途ご契約が必要
個室清掃	●	—	—	ご契約個室内の床清掃(週回) ※土日祝日を除きます
ヘルシーフードの提供・販売	●○	○	平日 8:30～19:00	ベーグルはオフィス会員無料提供。 全会員対象でスムージーとベーグルの有料 サービスがございます。
グランピングエリア	●	●	平日 8:30～19:00	
プライベートサウナ	○	○	平日 8:30～19:00	1,100円/人(70分) ※タオルレンタル料込・予約制