



**WORKING PARK EN**

**施設ご案内**

**-2024/9/5-**







# 館内マップ 1F

1F



コワーキング  
スペース



WEB会議  
専用ブース



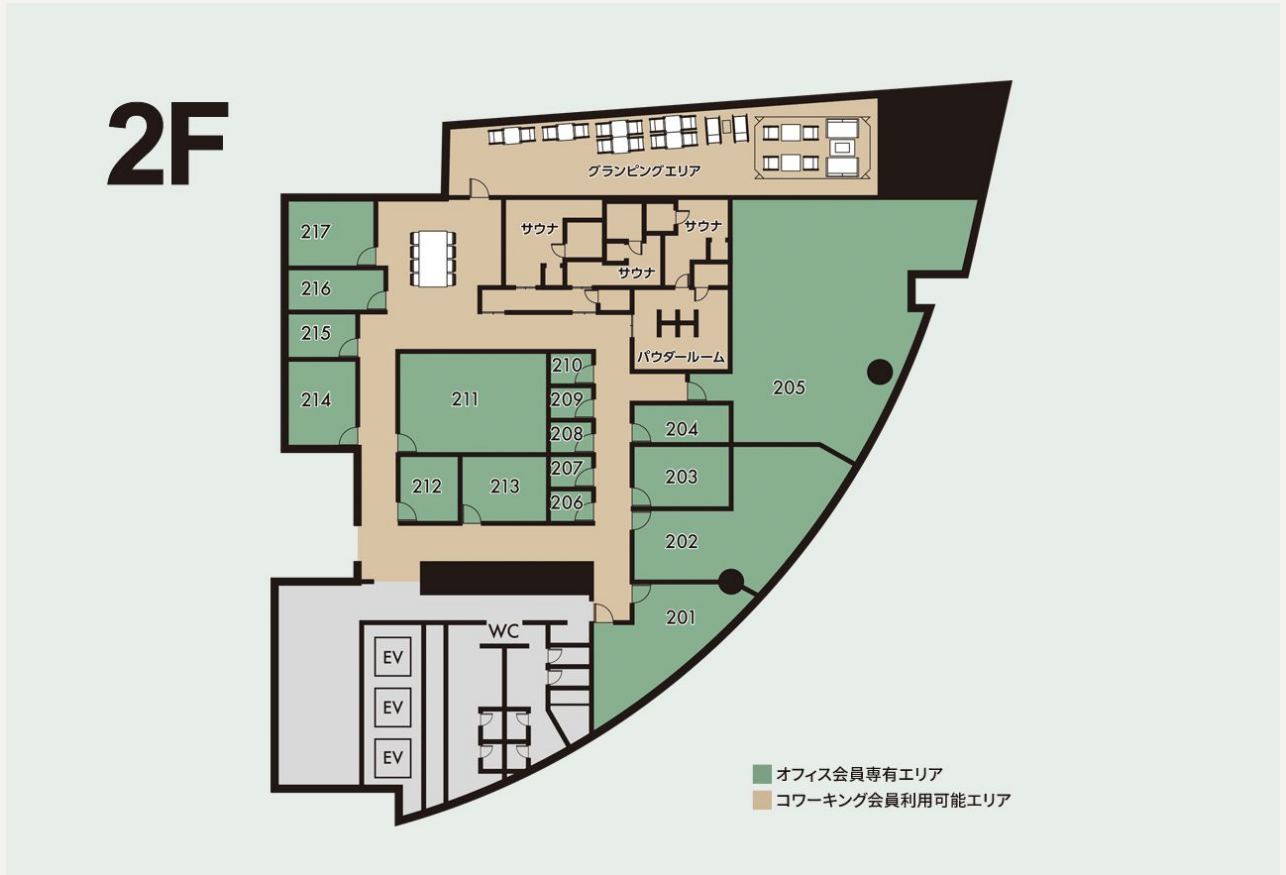
会議室



カフェ  
スペース



# 館内マップ 2F



## 区画表

| 部屋番号 | 平米数   | 空き状況 | 席数 |
|------|-------|------|----|
| 201  | 25.12 | 入居中  | 9  |
| 202  | 36.64 | 入居中  | 14 |
| 203  | 11.74 | 入居中  | 5  |
| 204  | 7.55  | 入居中  | 3  |
| 205  | 92.88 | 入居中  | 35 |
| 206  | 2.74  | 申し込み | 1  |
| 207  | 2.83  | 入居中  | 1  |
| 208  | 2.82  | 入居中  | 1  |
| 209  | 2.82  | 入居中  | 1  |

| 部屋番号 | 平米数   | 空き状況          | 席数 |
|------|-------|---------------|----|
| 210  | 2.86  | 入居中           | 1  |
| 211  | 28.76 | 入居中           | 11 |
| 212  | 7.86  | 入居中           | 3  |
| 213  | 10.92 | 入居中           | 5  |
| 214  | 12.43 | 入居中           | 5  |
| 215  | 6.53  | 入居中           | 2  |
| 216  | 8.25  | 11/1~<br>空き予定 | 3  |
| 217  | 12.41 | 入居中           | 4  |

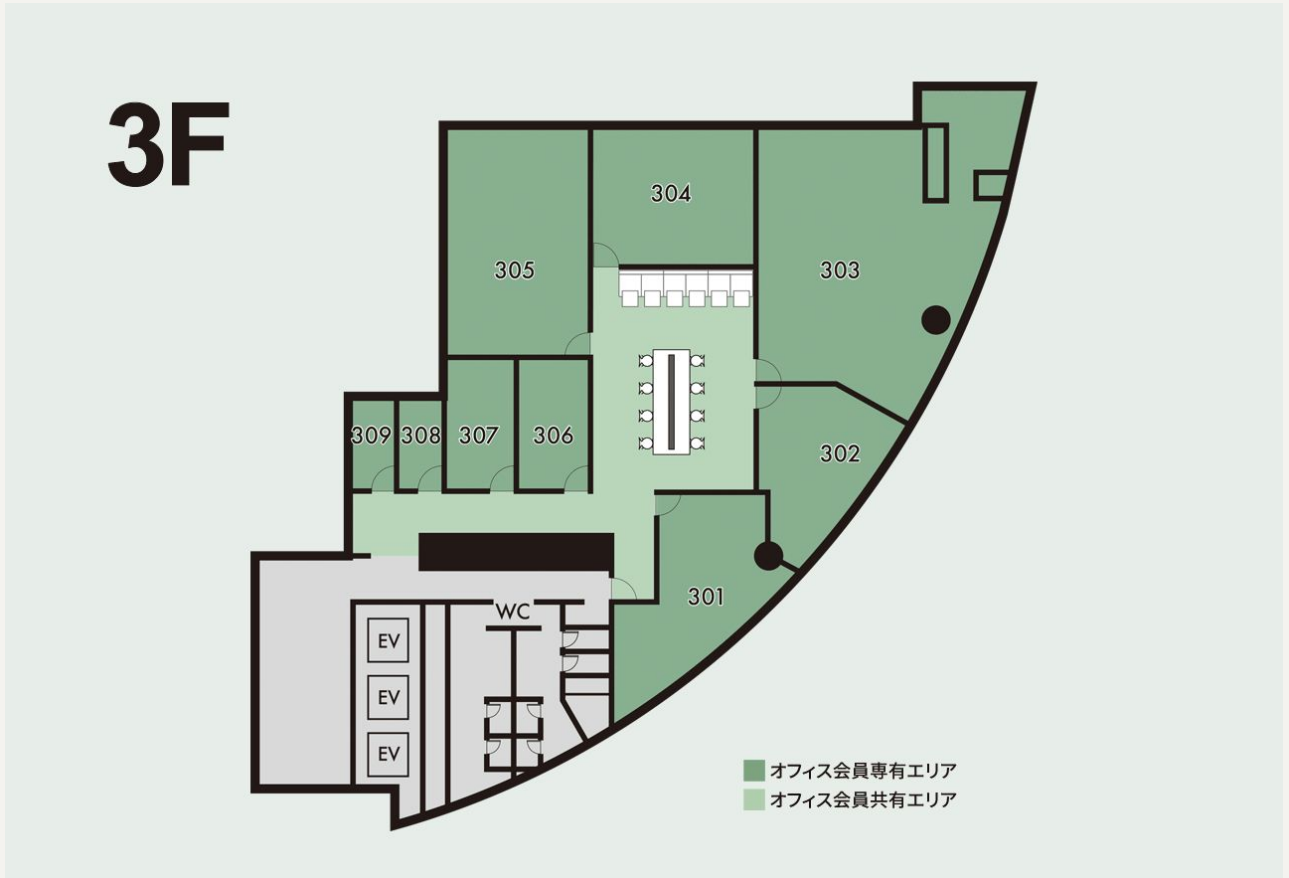
※各部屋料金はお問い合わせください

※セキュリティカードは席数分お渡しいたします。

席数を超えての貸与をご希望の場合は 1人当たり月額22,000円が発生致します。



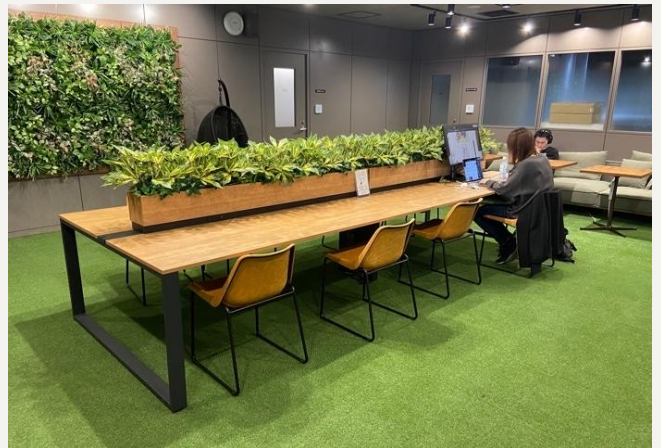
# 館内マップ 3F



## 区画表

## 共用スペース

| 部屋番号 | 平米数   | 空き状況          | 席数 |
|------|-------|---------------|----|
| 301  | 36.89 | 入居中           | 14 |
| 302  | 28.24 | 入居中           | 11 |
| 303  | 96.5  | 入居中           | 36 |
| 304  | 35.51 | 入居中           | 13 |
| 305  | 50.28 | 11/1～<br>空き予定 | 25 |
| 306  | 14.12 | 入居中           | 6  |
| 307  | 14.15 | 入居中           | 6  |
| 308  | 6.23  | 入居中           | 2  |
| 309  | 6.28  | 入居中           | 2  |



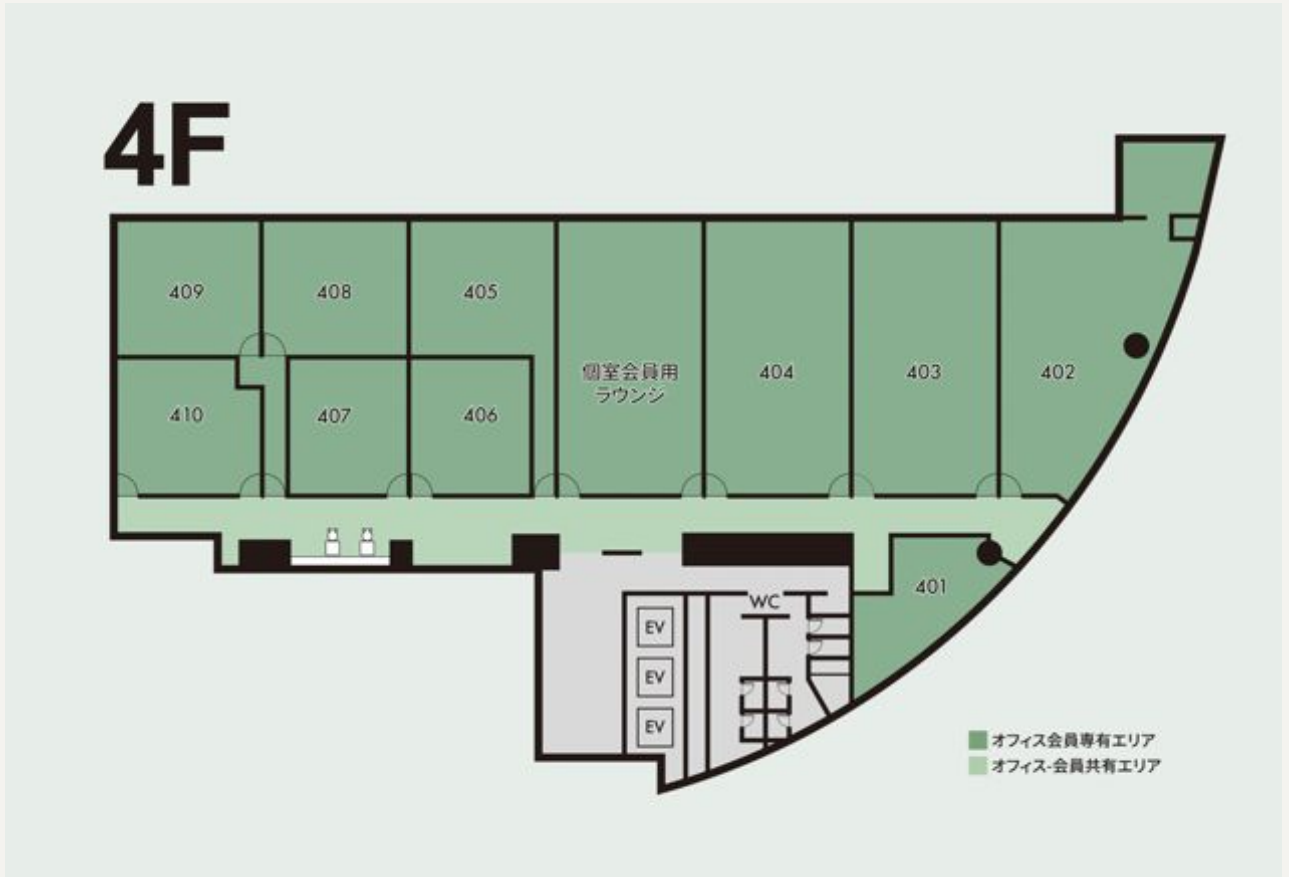
※各部屋料金はお問い合わせください

※セキュリティカードは席数分お渡しいたします。

席数を超過の貸与をご希望の場合は 1人当たり月額22,000円が発生致します。



# 館内マップ 4F



区画表

共用スペース

| 部屋番号 | 平米数   | 空き状況 | 席数 |
|------|-------|------|----|
| 401  | 29.59 | 入居中  | 10 |
| 402  | 95.81 | 入居中  | 37 |
| 403  | 77.6  | 申し込み | 35 |
| 404  | 77.6  | 入居中  | 35 |
| 405  | 45.32 | 入居中  | 16 |
| 406  | 32.28 | 申し込み | 13 |
| 407  | 32.28 | 入居中  | 13 |
| 408  | 39.2  | 入居中  | 16 |
| 409  | 39.57 | 入居中  | 14 |
| 410  | 37.33 | 会議室  | 15 |




※各部屋料金はお問い合わせください

※セキュリティカードは席数分お渡しいたします。

席数を超えての貸与をご希望の場合は 1人当たり月額22,000円が発生致します。

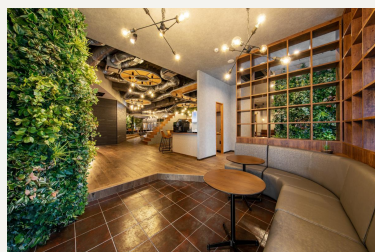




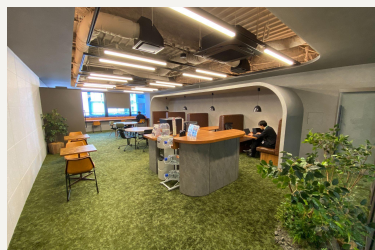
# 延床面積はなんと 600坪！ 大型サービスオフィス

目的に合った、最適な仕事場所を確保可能  
占有スペース以外にも広くオフィスとして利用できます。

public



ゲスト招待可能な  
コワーキング  
スペース(1F-2F)



オフィス会員専用コ  
ワーキング  
スペース(3F-4F)



会議室・電話ブース



専用完全個室  
オフィス

private

賃貸オフィスでは叶わない広さ、自由な働き方を実現

A large, modern indoor space with a central tree, artificial grass, and modern furniture. The ceiling features large, circular, yellow-lit panels. The floor is covered in green artificial grass. In the center, a large, multi-trunked tree stands on a circular wooden base. To the left, there are several hanging wicker chairs. In the foreground, a round wooden table is visible. The background shows a curved wall with vertical wooden slats and a doorway.

# WORKING PARK EN POINT

## POINT01

# 港区南青山の住所で登記可能 駅徒歩5分内のハイグレードビル

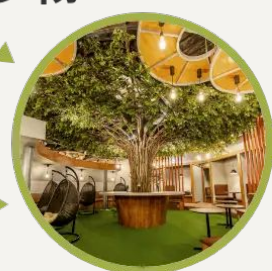


表参道駅



外苑前駅

徒歩4分



WORKING  
PARK EN

徒歩8分

## 住所

〒107-0062

東京都港区南青山3-3-3 リビエラ南青山ビルA

## アクセス

- ・東京メトロ銀座線「外苑前」駅 1a出口より 徒歩4分
- ・東京メトロ銀座線・半蔵門線・千代田線  
「表参道駅」A4出口より 徒歩8分

## その他

構造:鉄骨鉄筋コンクリート造

耐震基準:新耐震

空調:各室個別空調(一部ゾーン空調)

EV:3基



## POINT02

# 初期費用も退去費用も最小限で コスパ良く利用可能

### INITIAL COST

オフィスプラン初期費用は  
**施設利用料2ヶ月分のみ！**

※契約事務手数料として

抜群のロケーションにハイクラスの環境設備が  
整った家具付きセットアップオフィスが

**敷金0円+退去費用ほぼ無し** ※固定のクリーニング費用のみ

契約期間は1年から、事業フェーズに合わせて  
フレキシブルに契約可能な点も選ばれるポイントです。



オフィス賃貸にかかるこれらの費用・手間を全て抑えられます

FREE

敷金無料

FREE

ネット工事不要  
(高速Wi-Fi)

FREE

オフィス家具  
無償

### RUNNING COST

全て月額利用料に含まれるから **大幅なコストカットが可能**



水道光熱費



高速Wi-Fi



WEB会議  
専用個室利用



フリースタック



## POINT03

---

# 来客・WEB会議も安心 充実の設備環境



**100席以上のコワーキングスペース**  
公園をイメージした緑に囲まれた空間では、集中力を高め自由な発想を形にすることができます。



### オフィス家具を無償でご用意

人数分のデスクや椅子が揃っているので、初期コストを抑えることができ、選ぶ手間を省けます。



### 無料で使えるWEB会議室

Web会議専用ブースは充実の11部屋完備。プライバシーが守られる空間で、面談や大切なビジネスミーティングに最適です。



### リーズナブルな会議室

6名用会議室を2部屋、8名用会議室を1部屋、さらには用途に応じてレイアウトが選べる24名用のセミナールームをご用意しております。



## 他にはない高付加価値な設備



### プライベートサウナ

フィンランド式のプライベートサウナを3部屋完備。女性専用もごさいます。



### グランピングエリア

バルコニーに設置のグランピングワーキングスペースで快適に作業可能です。



### パウダールーム

美容家電完備、女性専用のパウダールームを無料でご利用いただけます。



### ヘルシーフードの提供

専門店のベーグルを無料で提供。専門店のスープやスムージーも会員価格でお得に購入いただけます。



### カフェスペース

こだわりのマシンで淹れるコーヒー、カフェラテ、紅茶等のドリンク、ナッツバー無料で利用可能です。

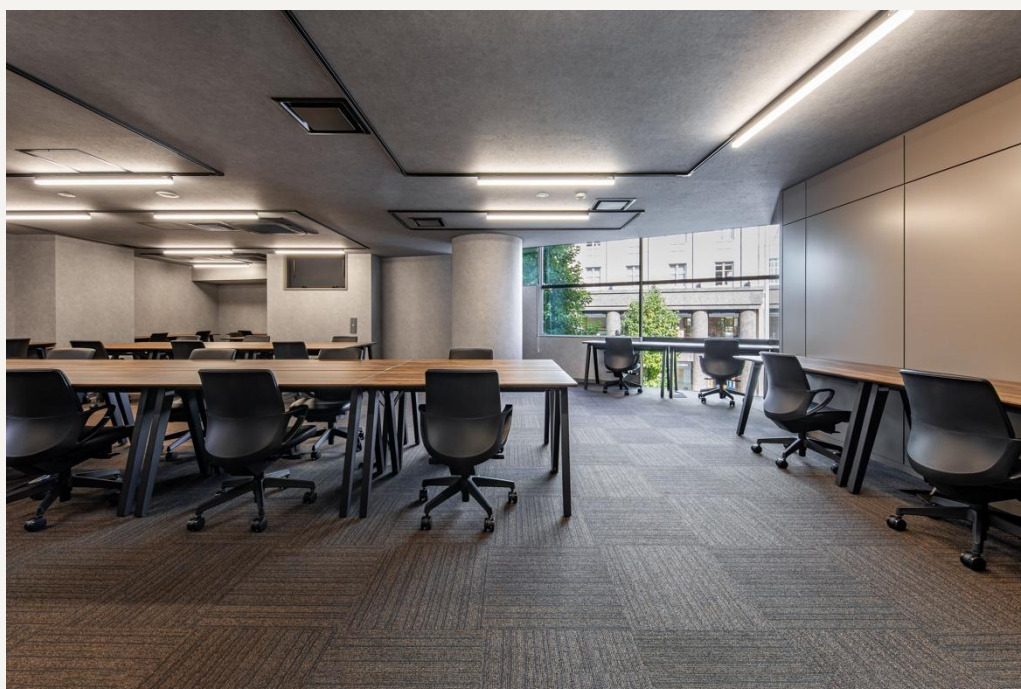
A photograph of a modern office interior. The room features a large, central tree with a thick trunk and dense green foliage. The floor is covered in artificial green grass. In the foreground, there are several hanging wicker chairs on metal stands. A large, round wooden table is positioned in the middle ground. The ceiling has a yellowish-brown color with circular recessed lighting fixtures. The overall atmosphere is bright and natural.

# WORKING PARK EN PLAN



# オフィス会員プラン

専用の完全個室オフィスに加え、1～4階までのすべての共用エリアを自由に利用できるプラン



契約形態  
契約期間

施設利用契約・1年  
(その後1年ごとの自動更新)

利用時間

24時間利用可能  
(受付対応: 平日8:30～19:00)

解約予告

3ヶ月前まで

支払い方法

請求書

月額基本利用  
料

お問い合わせください

登記・住所利用

追加費用なしで可能

初期費用

事務手数料として  
利用料2ヶ月分相当額

ゲスト利用

2時間まで無料

※3時間目以降の滞在は1名につき1,100円/時間  
※1回の打ち合わせが会員含め4名を超える場合は会議室をご利用ください  
※オフィス・会議室へのご招待はゲスト利用料はかかりません。

# コワーキング会員プラン

1階・2階の共有エリアを自由に利用できるプラン



契約形態  
契約期間

施設利用契約・1ヵ月  
(その後1ヵ月ごとの自動更新)

利用時間

24時間利用可能  
(受付対応: 平日8:30~19:00)

月額基本利用  
料

¥33,000/月

登記・住所利用

別途オプション利用  
(16,500円/月)

解約予告

1ヵ月前まで

ゲスト利用

2時間まで無料

初期費用

事務手数料として  
利用料1ヵ月分相当額

※3時間目以降の滞在は1名につき1,100円/時間  
※1回の打ち合わせが会員含め4名を超える場合は会議室をご利用ください  
※会議室へのご招待はゲスト利用料はかかりません。

支払い方法

クレジットカード

ロッカー利用

別途オプション利用

Sサイズ: 2,200円/月  
Mサイズ: 3,300円/月  
Lサイズ: 5,500円/月





# サービス一覧

●施設利用料に含まれるサービス ○有料または制限のあるサービス

|               | オフィス<br>会員 | コワーキング<br>会員 | 利用可能<br>時間       | 料金等   |
|---------------|------------|--------------|------------------|---|
| カフェスペース       | ●          | ●            | 平日<br>8:30～19:00 | コーヒー、カフェラテ、紅茶等のドリンク、ナッツ<br>バー等  |
| WEB会議室・電話ブース  | ●          | ●            | 24時間             | 無料  |
| 会議室           | ○          | ○            | 24時間             | 6名用:2,200円/時<br>8名用:3,300円/時<br>12名用:4,400円/時                         |
| セミナールーム       | ○          | ○            | 平日<br>8:30～22:00 | 18名用:4,400円/時<br>24名用:4,400円/時  |
| 登記・住所利用       | ●          | ○            | —                | コワーキング会員は<br>別途オプション利用(16,500円/月)                                     |
| ゲスト利用         | ○          | ○            | 平日<br>8:30～19:00 | 2時間まで無料<br>※超過時1名につき1,100円/時<br>※1回の打ち合わせが会員含め名を超える<br>場合は会議室をご利用ください |
| 社名プレート掲示      | ●          | ○            | —                | コワーキング会員は<br>別途オプション利用(月額2,200円)                                      |
| 郵便ポスト・宅配ボックス  | ●          | ○            | —                | コワーキング会員は登記・住所利用オプション<br>利用者のみ  |
| 複合機・シュレッダー    | ○          | ○            | —                | コピー・プリント:<br>白黒11円/枚、カラー33円/枚<br>※スキャン無料                              |
| ロッカー利用        | ○          | ○            | —                | Sサイズ:2,200円/月<br>Mサイズ:3,300円/月<br>Lサイズ:5,500円/月                       |
| イベントスペース利用    | ○          | ○            | 要相談              | 16,500円/時<br>(営業時間外はスタッフ対応費別途)  |
| 駐輪場           | ○          | ○            | —                | 自転車:2,200円/月<br>原動機付自転車4,400円/月                                       |
| レンタサイクル       | ●          | ●            | 平日<br>8:30～19:00 | 無料  |
| 郵便発送代行        | ●          | ●            | 平日<br>8:30～19:00 | 切手などを貼り付けた郵便物を代理で発送<br>※一部お取り扱いできないものもございます                           |
| 備品貸出          | ●          | ●            | 平日<br>8:30～19:00 | モニター・変換ケーブルなど<br>(利用時間を制限させていただく場合がございます。)                            |
| インターネット利用(有線) | ○          | —            | —                | 別途ご契約が必要  |
| 電話回線          | ○          | —            | —                | 別途ご契約が必要  |
| 個室清掃          | ●          | —            | —                | ご契約個室内の床清掃(週回)<br>※土日祝日を除きます  |
| ヘルシーフードの提供・販売 | ●○         | ○            | 平日<br>8:30～19:00 | ベーグルはオフィス会員無料提供。<br>全会員対象でスムージーとベーグルの有料<br>サービスがございます。                |
| グランピングエリア     | ●          | ●            | 平日<br>8:30～19:00 |   |
| プライベートサウナ     | ○          | ○            | 平日<br>8:30～19:00 | 1,100円/人(70分)<br>※タオルレンタル料込・予約制                                       |